

# TUTO

## Comment cumuler vos points avec la commande en ligne ?



### EN DRIVE OU LIVRAISON

L'heure est aux courses en ligne (drive ou livraison).

Ça tombe bien : une nouvelle **fonctionnalité** arrive dans FidMarques vous permettant de cumuler des points avec vos achats en ligne.

**A partir de maintenant** quand vous achetez des produits des marques présentes dans FidMarques, **que ce soit en magasin ou en ligne**, vous cumulez des points sur les cartes de fidélité correspondantes.

Et bonus, pour la commande en ligne c'est **encore + simple** ! Pas de photo du ticket, mais un **simple transfert de facture par mail**.

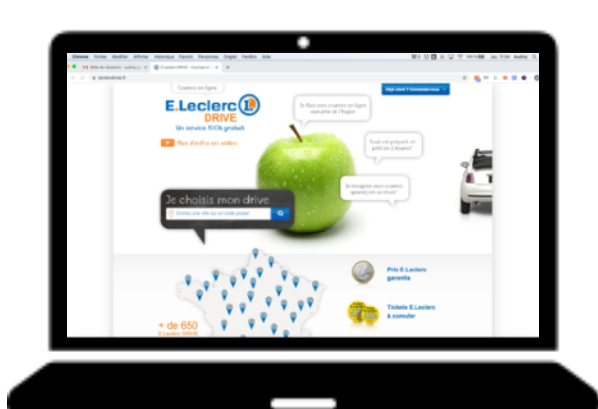
On vous explique tout dans ce tuto =)

## La commande en ligne, valable pour quels sites ?

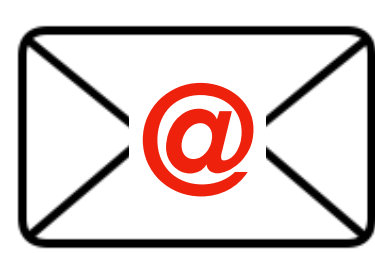
Les sites des grandes surfaces :



## TUTO



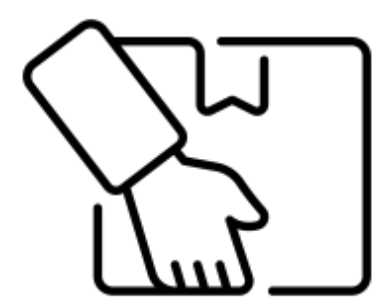
1. Je fais ma commande en ligne sur le site de l'enseigne



2. Je reçois la confirmation de ma commande



**Il ne s'agit pas de la facture et ne peut donc pas servir de preuve d'achat pour cumuler mes points : voir ci-dessous « Comment cumuler mes points ? »**



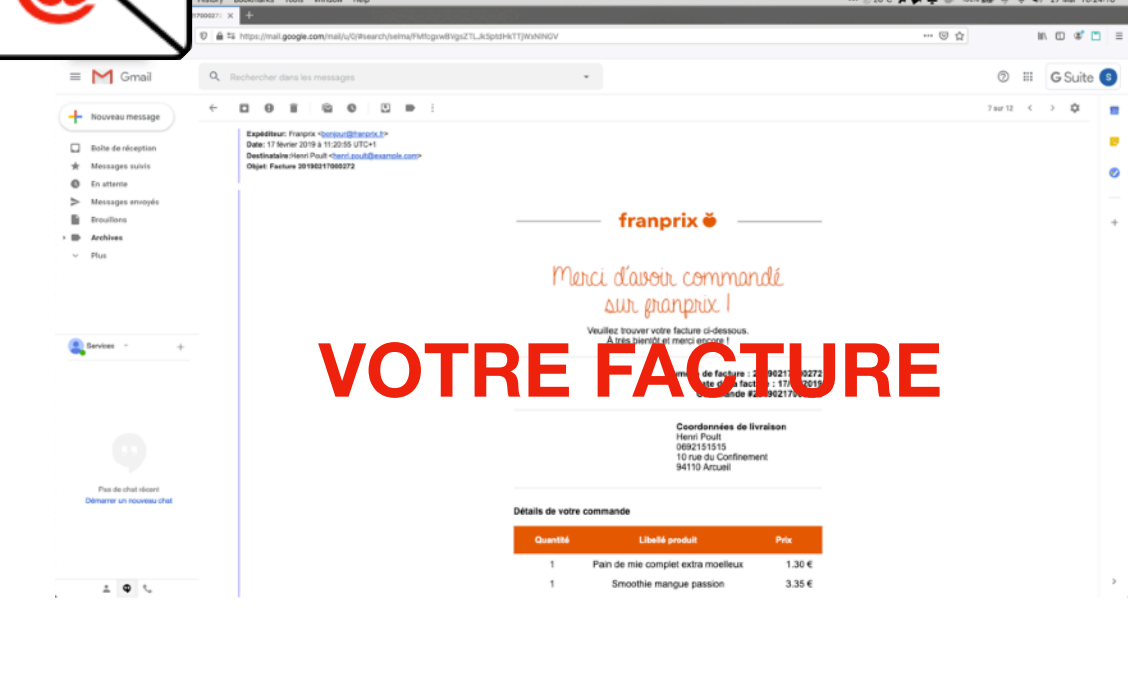
3. Je récupère ma commande au drive ou je me fais livrer

## Comment cumuler mes points ?

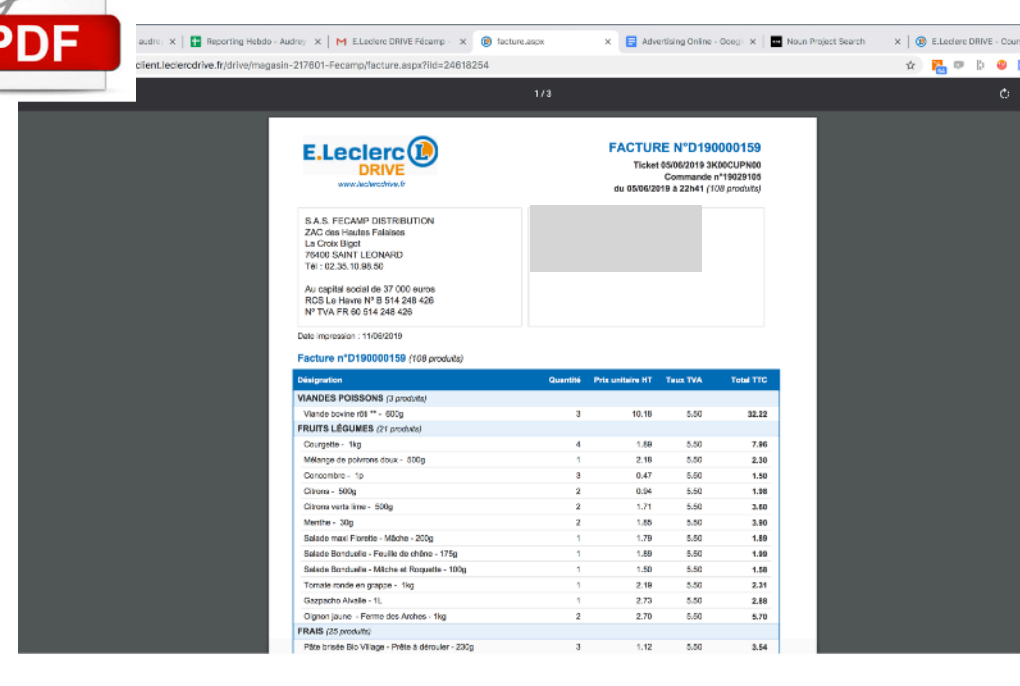
2 possibilités



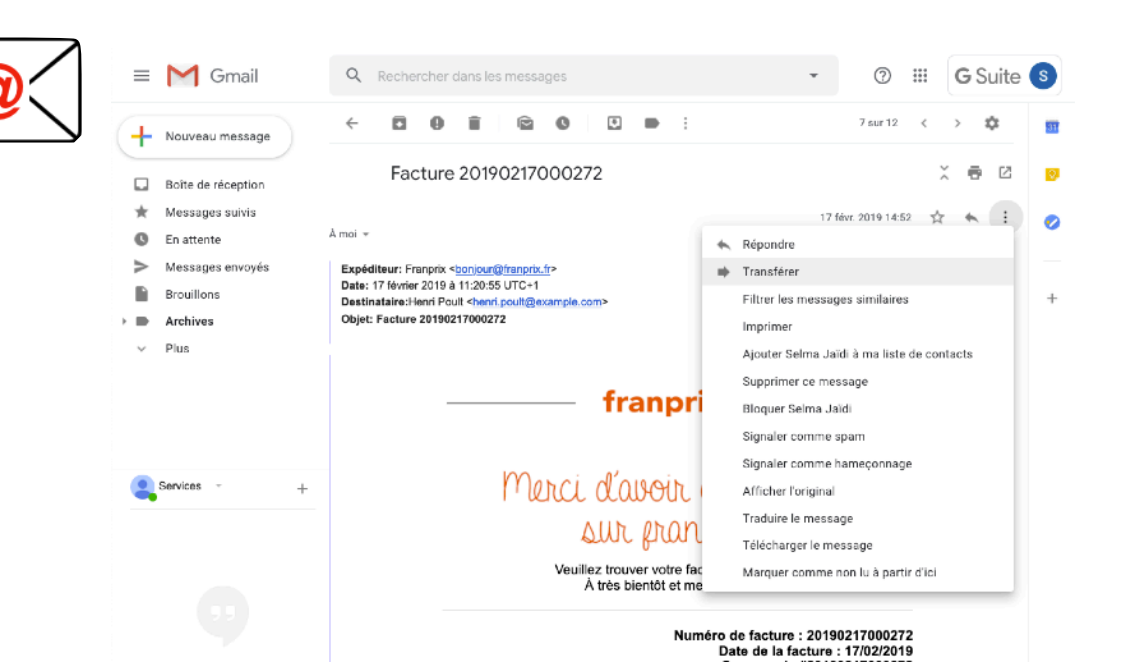
4.1 Je reçois **automatiquement** ma **FACTURE** par mail, et les achats sont décrits à l'intérieur



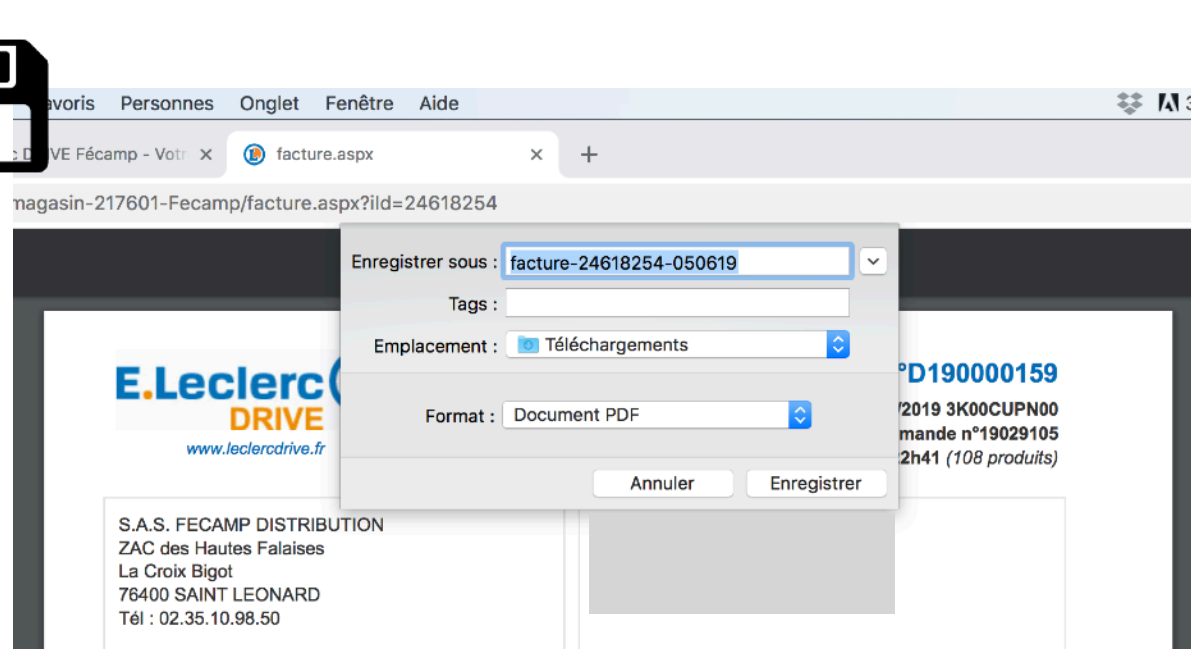
4.2 Je la **TÉLÉCHARGE** dans mon **espace client** sur le site de l'enseigne (ou j'en fais la demande)



5.1 Je **TRANSFÈRE** l'e-mail à [tickets@fidmarques.com](mailto:tickets@fidmarques.com)



5.2 J'enregistre la **FACTURE** et je l'envoie par mail à [tickets@fidmarques.com](mailto:tickets@fidmarques.com)



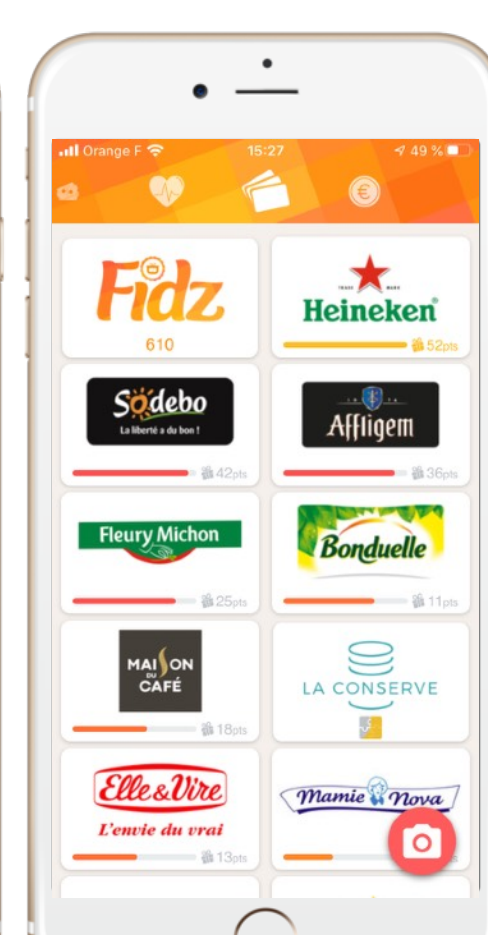
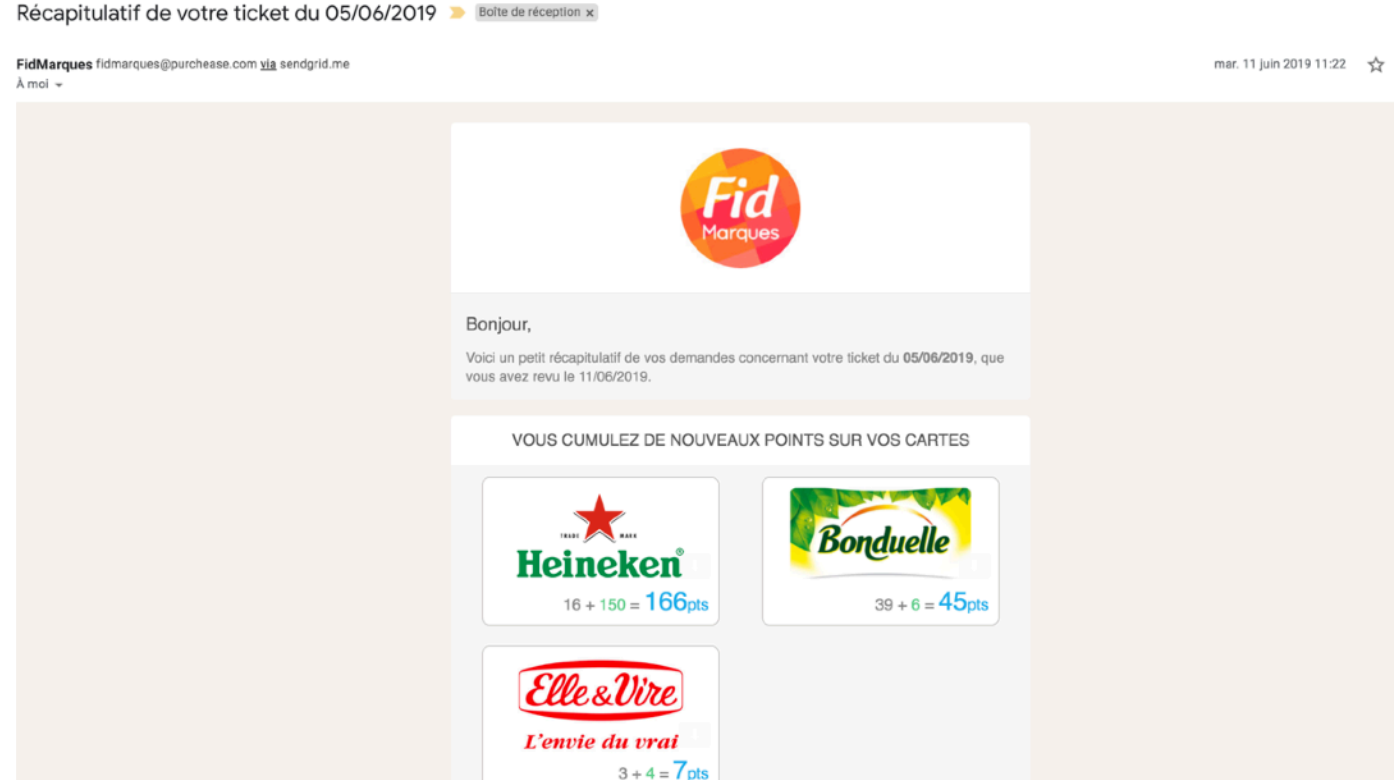
Mon mail à [tickets@fidmarques.com](mailto:tickets@fidmarques.com) avec la facture en pièce jointe



Un simple transfert ?! Trop facile

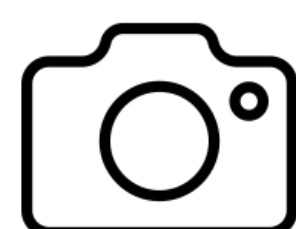


6. Je reçois par mail le récapitulatif des points cumulés et ceux-ci sont **automatiquement crédités** dans l'application FidMarques, sur mes cartes de fidélité correspondantes



**NB : si votre adresse mail est différente de celle enregistrée dans FidMarques, aucun souci notre robot le détectera et vous répondra avec les instructions à suivre.**

## Ça marche, ça marche pas ?



Une photo ou capture écran de la facture



Un scan de la facture



Un envoi par mail de la facture PDF originale

